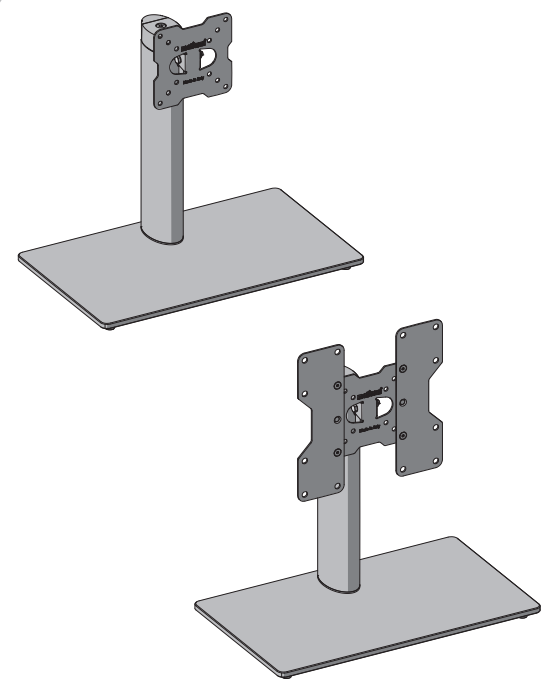


STAND 200



IT ISTRUZIONI DI MONTAGGIO
 FR INSTRUCTIONS DE MONTAGE
 EN MOUNTING INSTRUCTIONS
 DE MONTAGEANLEITUNG
 NL MONTAGEVOORSCHRIFT
 ES GUÍA DE MONTAJE
 PT INSTRUÇÕES DE MONTAGEM
 EL ΟΔΗΓΙΕΣ ΣΥΝΑΡΜΟΛΟΓΗΣΗΣ
 RU ИНСТРУКЦИИ ПО УСТАНОВКЕ
 PL INSTRUKCJA MONTAŻU
 CZ NÁVOD K MONTÁŽI
 RO INSTRUCȚIUNI DE MONTARE
 HU SZERELÉSI ÚTMUTATÓ
 SE MONTERINGSANVISNINGAR
 NO MONTERINGSINSTRUKSJONER
 FI ASENNUSOHJEET

IT Attrezzatura per montaggio **FR** Outils d'assemblage **EN** Assembly equipment **ES** Herramientas de montaje

IT Dati tecnici **FR** Caractéristiques techniques **EN** Technical data **ES** Datos técnicos

14" - 32" (36 - 81 cm) TV MAX 20 kg (44 lbs) Stand 200 3 kg (6.6 lbs)

VESA mm 50x50 mm 75x75 mm 100x100 mm mm 100x200 mm 200x100 mm 200x200 mm

42 cm (16.53") 47 cm (18.50") 37 cm (14.57") 24 cm (9.45") 37 cm (14.56") 40 cm (15.75")

11 L3084100 11 5 mm 25 L7097606 14 L7097607 24 L3084004 L6895003 L6230050 12 9 (x4) 21 (x4) 8 mm 10 mm 10 mm 16 L7560096 20 (x4) 3 mm L3752104 (x2) TV (x4) Ø4 Ø6 Ø8

1:1 0 mm 10 20 30 40 50 60 70

15 Ø6 x 35 L7950262 **16** Ø6 L3602019

14 Ø5 x 30 L7950297

12 (x2) Ø8,2 x 15 L7001022 **24** Ø8,4 x 20 L6313008

11 (x4) Ø8 x 30 L7950317 **25** Ø8,2 x 18 x 2 L7001025

20 (x4) Ø5 x 12 L7950247 **21 (x4)** Ø5 L3602010 **9 (x4)** Ø16 x 10 L4500028 (x4)

TV (x4) Ø8 x 30 L7950203 Ø6 x 16 L7950244 Ø4 x 16 L7950231 Ø4 x 12 x 2,8 L7001024

1

9 (x4) 1 cm (0.4") 1 cm (0.4")

IT Lato verniciato
FR Côté verni
EN Painted side
ES Cara pintada

(x4)

2

11 12 5 mm

OK! **OK!** **OK!**

12 (x2) Ø8,2 x 15 **24** Ø8,4 x 20 **25** Ø8,2 x 18 x 2

3

14

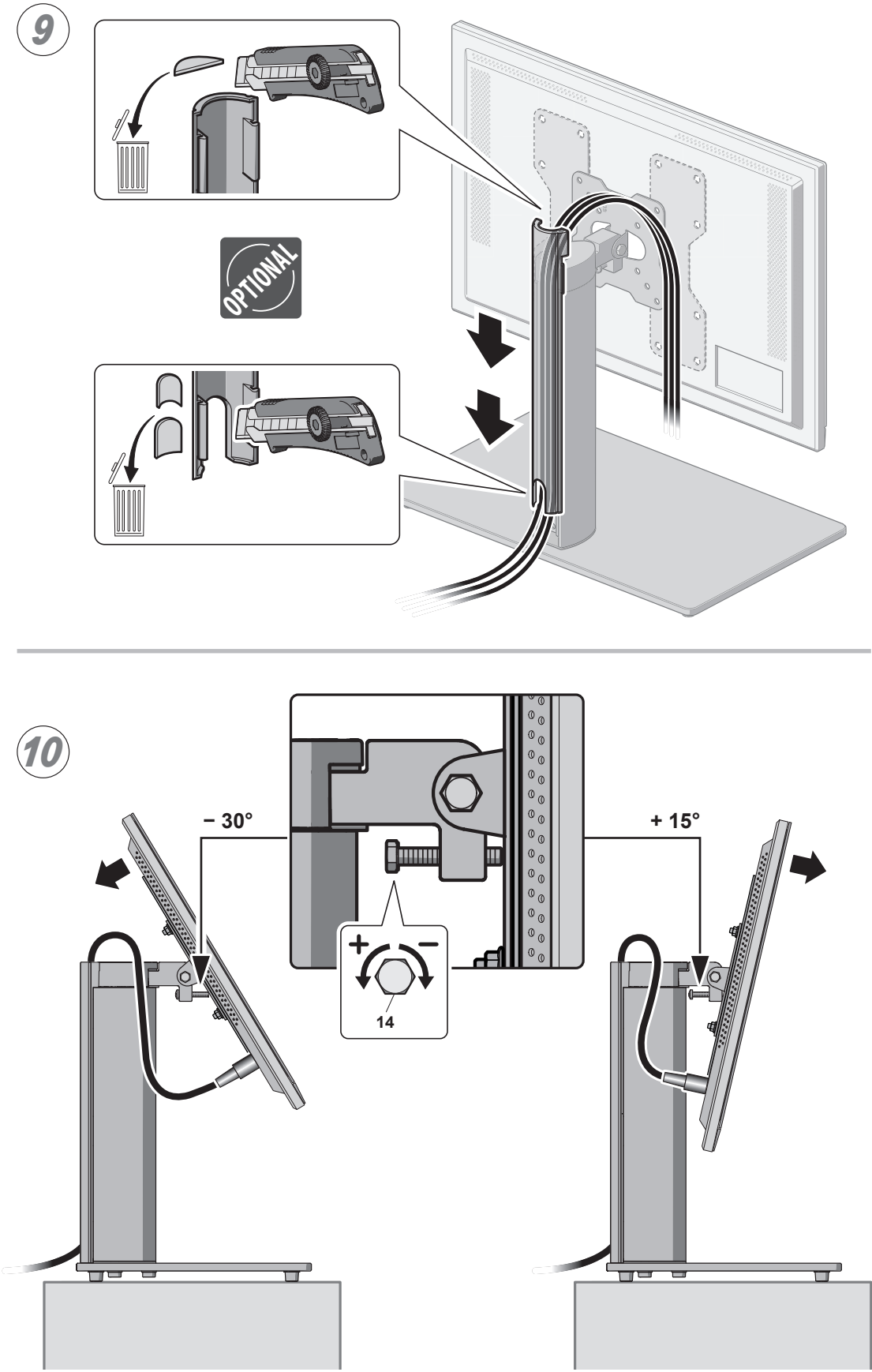
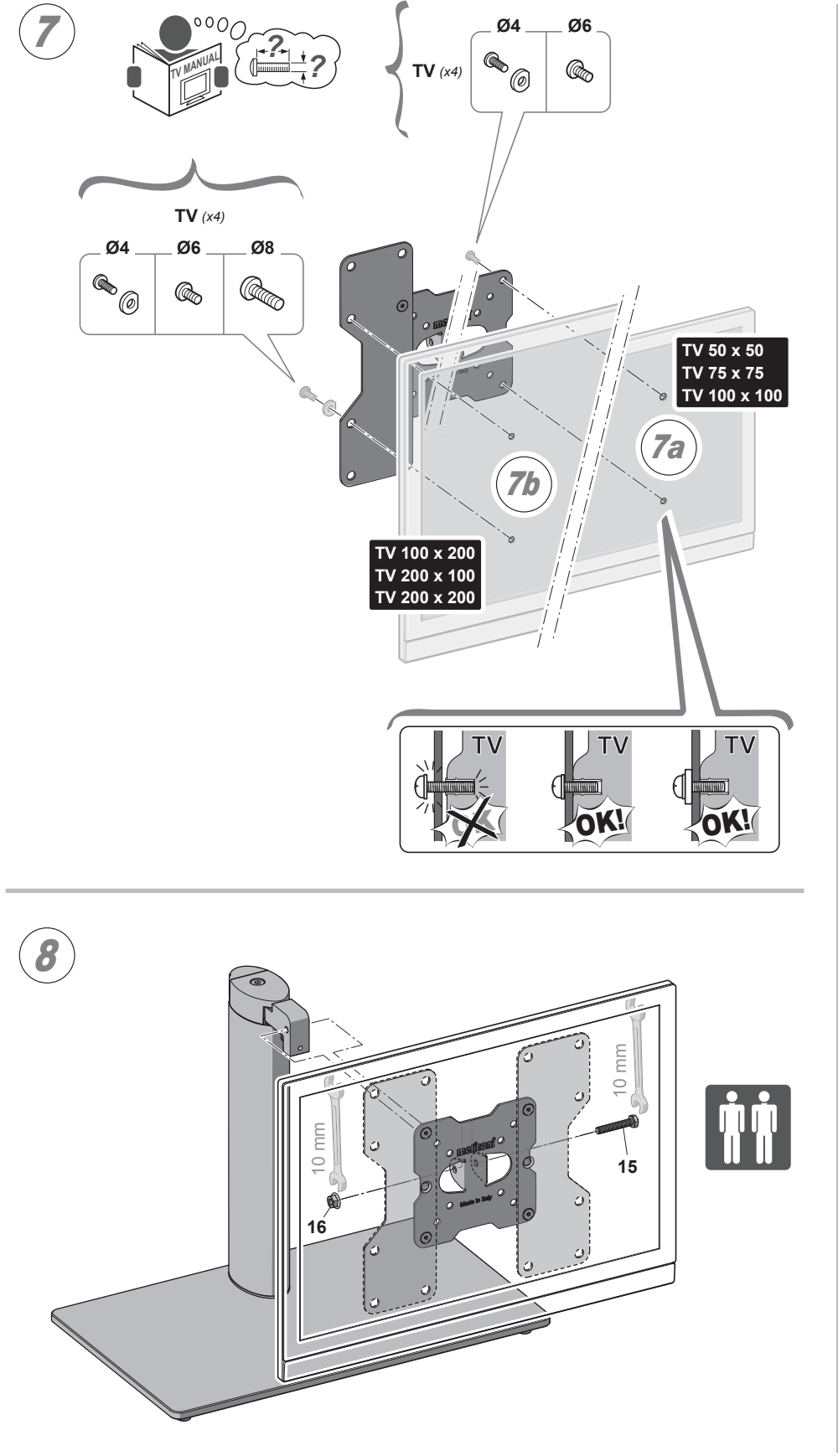
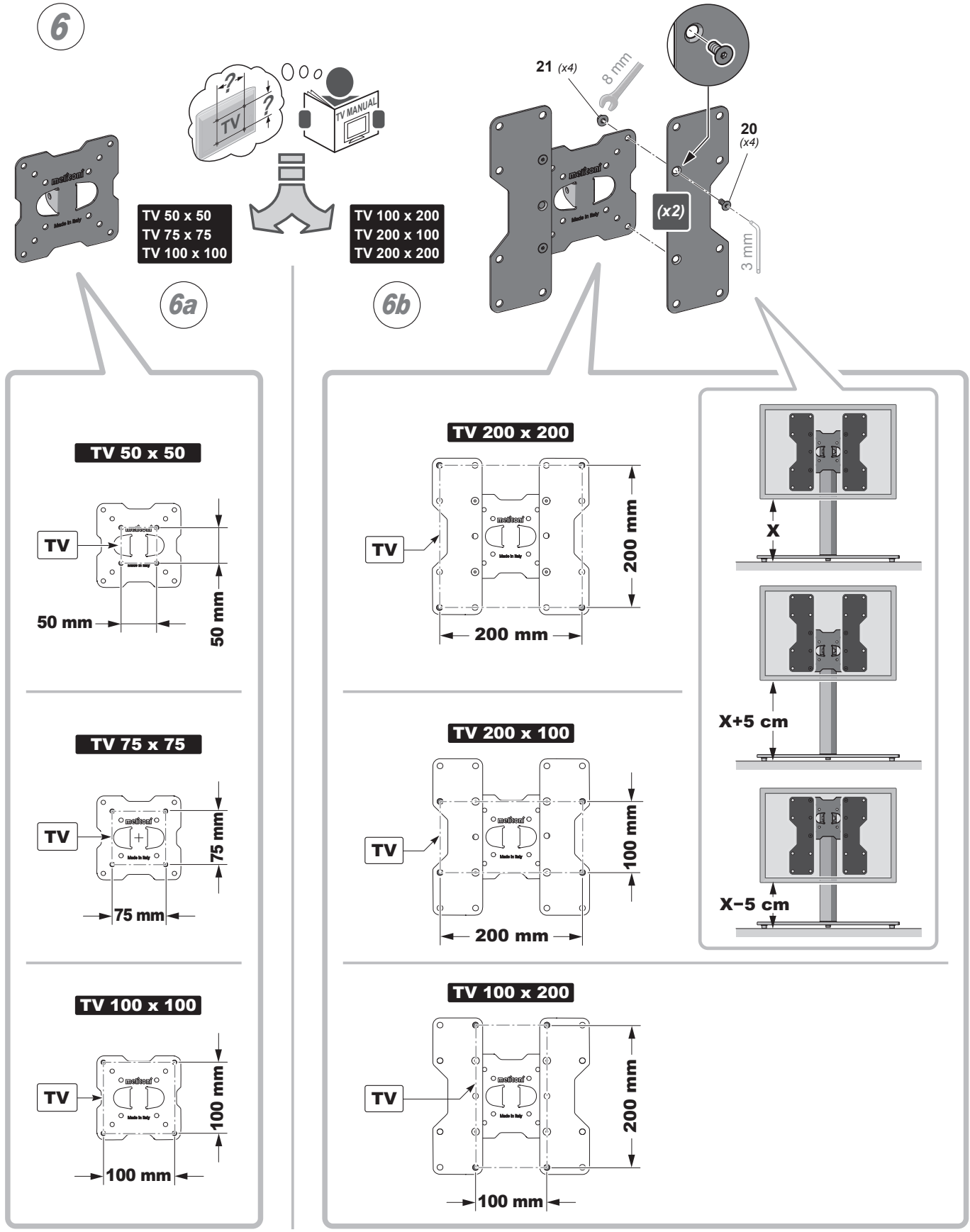
OK! **OK!**

4

11 25 24 5 mm

5

11 5 mm



IT Vi consigliamo di conservare il manuale delle istruzioni per future necessità. • Questo prodotto contiene piccoli elementi che, se ingeriti, potrebbero provocare soffocamento. Tenere fuori dalla portata dei bambini! • Consultare il manuale del TV per una sua corretta installazione e regolazione ergonomica. • Si consiglia di fare eseguire il montaggio e l'installazione del prodotto da parte di un installatore o rivenditore qualificato. • Il prodotto è idoneo a sostenere esclusivamente TV con peso e fori di fissaggio indicati. • Le viti in dotazione per fissare la TV al supporto sono adatte alla maggior parte delle TV presenti sul mercato, ma potrebbero non andare bene per il vostro. Verificate che diametro, passo e lunghezza delle viti siano adeguate al Vostro TV, in caso contrario acquistate delle nuove. • Al fine di evitare l'eccessiva tensione sui connettori, lasciate le file leggermente lente. • Il supporto è idoneo esclusivamente ad ambienti interni domestici con temperatura tra +5°C e +40°C. • Per la pulizia del prodotto usare un panno inumidito con una soluzione di acqua tiepida e sapone neutro, non utilizzare solventi. • Si consiglia di verificare periodicamente punti di ancoraggio e parti in movimento o rotazione. • Il prodotto, se danneggiato, non deve essere utilizzato. • Attenersi alle istruzioni di assemblaggio del manuale d'istruzione. Si declina qualsiasi responsabilità in caso di mancata osservanza di queste istruzioni, delle limitazioni d'uso o per modifiche apportate al supporto.

FR Conservez le manuel d'instructions pour de futures consultations. • Ce produit contient de petits éléments pouvant provoquer une asphyxie en cas d'ingestion. Tenir hors de portée de enfants! • Consultez le manuel du téléviseur pour une installation correcte et un réglage ergonomique. • Il est conseillé de confier le montage et l'installation du produit à un installateur ou un revendeur qualifié. • Le produit est exclusivement prévu pour soutenir des téléviseurs de poids et de trous de fixation indiqués. • Les vis fournies pour fixer le téléviseur au support sont adaptées à la plupart des appareils du marché mais peuvent ne pas s'appliquer au vôtre. Vérifiez que le diamètre, le pas et la longueur des vis sont adaptés à votre téléviseur. • Munissez-vous de nouvelles vis dans le cas contraire. • Afin d'éviter une traction excessive sur les connecteurs, laissez les fils légèrement tendus. • Le support est destiné exclusivement à des environnements domestiques à température comprise entre +5°C et +40°C. • Nettoyez le produit avec un chiffon imbibé d'une solution d'eau tiède et de savon neutre. N'utilisez pas de solvants. • Il est conseillé de vérifier régulièrement les points d'ancrage et les parties mobiles ou rotatives. • Ne pas utiliser le produit s'il est endommagé. • Respectez les instructions d'assemblage du manuel d'instructions. Nous déclinons toute responsabilité en cas de non-respect de ces instructions, des limites d'utilisation ou en cas de modifications apportées au support.

EN We suggest you keep the instruction manual for future use. • This product contains small parts that if swallowed may cause suffocation. Keep out of the reach of children. • Consult the TV manual to ensure the product is installed correctly and adjusted ergonomically. • We suggest you rely on a qualified installer or retailer to assemble and install the product. • The product should only be used to carry TVs with the weights and drillholes indicated. • The screws supplied to secure the TV to the bracket are suitable for the majority of TVs on the market, but they may not be right for yours. Check that the diameter, length and thread of the screws are right for your TV and if they are not purchase new ones. • In order to avoid putting excessive tension on the connectors leave the cables slack. • The bracket is designed for use only in indoor domestic environments with temperatures between +5°C and +40°C. • Only use warm water and neutral soap to clean the product. Do not use solvents. • Regularly check the anchorages and any parts that move or rotate. • If damaged, the product should not be used. • Follow the assembly instructions in the instruction manual. No liability will be accepted if these instructions and proper uses are not adhered to or if the bracket is tampered with in any way.

DE Wir empfehlen Ihnen, die Gebrauchsanweisung für einen künftigen Bedarf aufzubewahren. • Dieses Produkt enthält kleine Teile, die im Falle des Verschluckens zum Erstickten führen können. Nicht in Reichweite von Kindern aufbewahren! • Um das Fernsehgerät korrekt zu installieren und ergonomisch einzustellen, nehmen Sie das Handbuch zur Hilfe. • Wir empfehlen Ihnen, die Montage und Installation des Geräts von einem qualifizierten Installateur bzw. Einzelhändler vornehmen zu lassen. • Das Produkt kann ausschließlich Fernsehgeräte halten, deren Gewicht und Befestigungslöcher den Angaben entsprechen. • Die mitgelieferten Schrauben zur Befestigung des Fernsehgeräts an der Halterung passen auf die meisten der im Handel erhältlichen Geräte, sind jedoch unter Umständen für Ihr Gerät nicht geeignet. • Stellen Sie sicher, dass der Durchmesser, der Schritt und die Länge für Ihr Fernsehgerät geeignet sind; kaufen Sie andernfalls die passenden Schrauben. • Lassen Sie die Kabel möglichst locker, damit an den Steckverbindern nicht zu stark gezogen wird. • Die Halterung ist ausschließlich für Innenräume mit einer Temperatur zwischen +5°C e +40°C Grad geeignet. • Verwenden Sie für die Reinigung einen feuchten Lappen mit lauwarmem Wasser und neutraler Seife, keine Lösungsmittel. • Wir empfehlen Ihnen, die Befestigungspunkte und die Bewegungs- bzw. Rotationsstelle regelmäßig zu überprüfen. • Falls das Produkt beschädigt ist, darf es nicht gebraucht werden. • Beachten Sie die Montageanleitung, die in der Gebrauchsanweisung enthalten ist. Wir übernehmen keine Haftung für die Nichtbeachtung dieser Anleitung und der Gebrauchseinschränkungen bzw. für Änderungen, die an der Halterung vorgenommen werden.

NL Geadviseerd wordt om de gebruikshandleiding te bewaren voor raadpleging in de toekomst. • Dit product bevat kleine elementen die verstikking kunnen veroorzaken als ze worden ingeslikt. Buiten het bereik van kinderen houden! • Raadpleeg de handleiding van de tv voor de juiste instelling en ergonomische regeling. • Geadviseerd wordt het product te laten monteren en installeren door een erkende installateur of dealer. • Het product is uitsluitend geschikt om tv's te ondersteunen met het aangegeven gewicht en de aangegeven bevestigingsgaten. • De meegeleverde schroeven voor bevestiging van de tv aan de drager zijn geschikt voor de meeste televisies die in de handel verkrijgbaar zijn, maar zijn mogelijk niet geschikt voor uw tv. Controleer of de doorsnede, spoel en lengte van de schroeven als ze niet geschikt zijn. • Laat de kabels voldoende los hangen om een te grote spanning op de connectoren te vermijden. • De drager is uitsluitend geschikt voor gebruik binnenshuis in woonomgevingen met een temperatuur tussen +5°C en +40°C. • Gebruik voor de reiniging van het product een doek die vochtig is met lauwwater en neutrale zeep, gebruik geen oplosmiddelen. • Geadviseerd wordt de verankeringspunten en de bewegende of draaiende onderdelen regelmatig te controleren. • Als het product beschadigd is, mag het niet worden gebruikt. • Volg de assemblage-instructies in de gebruikshandleiding op. Er wordt geen aansprakelijkheid aanvaard in het geval deze instructies niet worden opgevolgd, als de gebruikbeperkingen niet worden aangehouden of als er wijzigingen worden aangebracht aan de drager.

ES Se recomienda conservar el manual de instrucciones para consultarlo cuando sea necesario. • Este producto contiene elementos de pequeño tamaño que pueden provocar asfixia si son ingeridos. ¡Mantener alejado del alcance de los niños! • Consulte el manual del televisor para garantizar la instalación correcta y la regulación ergonómica. • Se recomienda contactar con un técnico instalador o un distribuidor cualificado para realizar el montaje y la instalación del producto. • El producto sólo se debe utilizar como soporte para televisores que posean los orificios de fijación indicados. • Los tornillos incluidos en el soporte son adecuados para la mayor parte de los televisores comercializados en el mercado, pero existe la posibilidad de que no sean compatibles con el suyo. Asegúrese de que el diámetro, el paso y la longitud de los tornillos sean adecuados para su televisor. Si no lo son, compre tornillos nuevos. • No tense excesivamente los cables, podría daños los conectores. • El soporte es adecuado para entornos domésticos internos con una temperatura comprendida entre +5 y 40 °C. • Para limpiar el producto, utilice un paño humedecido en una solución de agua templada y jabón neutro. No utilice disolventes. • Se recomienda comprobar los puntos de anclaje y los componentes de deslizamiento o rotación de manera periódica. • No utilice el producto si está dañado. • Respete las instrucciones de ensamblaje contenidas en el manual de instrucciones. Se declina cualquier responsabilidad en caso de incumplimiento de las instrucciones y los límites de uso o de modificación del soporte.

PT aconselhamos que mantenha o manual de instruções para referência futura. • Este produto contém peças pequenas que, se ingeridas, podem causar asfixia. Mantenha fora do alcance das crianças! • Consulte o manual da TV para uma correta instalação e regulagem ergonómica. • Recomendamos a execução da montagem e instalação do produto por um técnico qualificado ou revendedor. • O produto é apropriado para suportar uma TV apenas com o peso e furos de fixação indicados. • Os parafusos fornecidos para fixar a TV ao suporte são adequados para a maioria das TVs presentes no mercado, mas podem não funcionar bem convosco. Verifique se o diâmetro, altura e comprimento dos parafusos são adequados à sua TV, caso contrário adquira novos. • A fim de evitar a excessiva pressão sobre os conectores decair os cabos corretamente desapertados. • O apoio é adequado para uso em ambientes internos domésticos com temperaturas entre 5°C a 40°C. • Para a limpeza do produto, use um pano humedecido com uma solução de água morna e sabão neutro, não utilize solventes. • É aconselhável verificar periodicamente os pontos de ancoragem e partes em movimento ou rotação. • O produto, se danificado, não deve ser utilizado. • Siga as instruções de montagem do manual de instruções. Não assumimos nenhuma responsabilidade em caso de não cumprimento destas instruções, limitações de uso ou alterações efetuadas na estrutura de apoio.

EL Σας συμβουλεύουμε να διατηρήσετε το χειρίδιο οδηγιών για μελλοντικές ανάγκες. • Το προϊόν αυτό περιέχει μικρά στοιχεία που, αν καταποθούν, θα μπορούσαν να προκαλέσουν πνιγμό. • Το διατηρήστε μακριά από τα παιδιά! • Για μια σωστή τοποθέτηση και ρυθμίσεις ορίστε το χειρίδιο της TV. • Συνιστάται η συναρμολόγηση του προϊόντος από έναν τεχνικό εξειδικευμένο ή από τον κατασκευαστή. • Το προϊόν είναι κατάλληλο να στηρίξει αποκλειστικά TV με το αναφερόμενο βάρος και τις οπές στερέωσης. • Οι παρεχόμενες βίδες για τη στερέωση της TV στο στηρίγμα είναι κατάλληλες για τις περισσότερές TV που υπάρχουν στην αγορά, όμως θα μπορούσαν να μην ταίριαζουν για τη δική σας τηλεόραση. Ελέγξτε αν η διάμετρος, το βήμα και το μήκος των βιδών είναι κατάλληλα για τη δική σας TV, σε αντίθετη περίπτωση αγοράστε άλλες. • Για να αποφευχθεί υπερβολικό τάση στα καλώδια, αφήστε τα καλώδια δευτύως χαλαρά. • Το στηρίγμα είναι κατάλληλο αποκλειστικά για εσωτερικούς χώρους σε εσωτερικούς οικιακούς χώρους με θερμοκρασία μεταξύ +5°C και +40°C. • Για τον καθαρισμό του προϊόντος χρησιμοποιήστε ένα πανό βρεγμένο με διάλυμα χυμού σαπουνιού και νερού. • Συνιστάται να χρησιμοποιείτε αποκλειστικά για χρήση περιβάλλοντα με εσωτερική θερμοκρασία μεταξύ +5°C και +40°C. • Για να καθαρίσετε το προϊόν, χρησιμοποιήστε ένα πανό βρεγμένο με διάλυμα χυμού σαπουνιού και νερού. • Συνιστάται να χρησιμοποιείτε αποκλειστικά για χρήση περιβάλλοντα με εσωτερική θερμοκρασία μεταξύ +5°C και +40°C. • Για να καθαρίσετε το προϊόν, χρησιμοποιήστε ένα πανό βρεγμένο με διάλυμα χυμού σαπουνιού και νερού. • Συνιστάται να χρησιμοποιείτε αποκλειστικά για χρήση περιβάλλοντα με εσωτερική θερμοκρασία μεταξύ +5°C και +40°C. • Για να καθαρίσετε το προϊόν, χρησιμοποιήστε ένα πανό βρεγμένο με διάλυμα χυμού σαπουνιού και νερού. • Συνιστάται να χρησιμοποιείτε αποκλειστικά για χρήση περιβάλλοντα με εσωτερική θερμοκρασία μεταξύ +5°C και +40°C.

RU Сохраните это руководство с инструкциями для обращения в будущем. • Данное изделие содержит мелкие детали, которые в случае проглатывания могут привести к удушью. Храните его в недоступном для детей месте! • Обратитесь к руководству для телевизора, чтобы правильно установить и отрегулировать его, исходя из принципов эргономики. • Рекомендуется пригласить для выполнения монтажа и установки телевизора квалифицированного монтажника или продавца. • Изделие предназначено для удерживания телевизора исключительно с указанным весом и крепежными отверстиями. • Винты из комплекта поставки для крепления телевизора к держателю предназначены для большинства телевизоров, представленных на рынке, однако могут не подойти к Вашей модели. Проверьте, что диаметр, шаг и длина винтов соответствуют Вашему телевизору, в противном случае приобретите новые. • Во избежание чрезмерного напряжения на соединителях следует оставить провода надлежащим образом ослабленными. • Держатель предназначен для использования только в домашних жилых помещениях при температуре от +5°C до +40°C. • Очищать изделие следует мягкой тряпкой, смоченной в растворе теплой воды и нейтрального мыла, не используйте растворителей. • Рекомендуется регулярно проверять места крепления, а также движущиеся или вращающиеся части. • Не используйте поврежденное изделие. • Придерживайтесь инструкции по сборке из соответствующего руководства. Производитель снимает с себя ответственность любого рода в случае несоблюдения данных инструкций, использования не по назначению или внесения недопустимых модификаций в держатель.

PL Zachowaj zachowanie książki instrukcji, aby mogli Państwo skorzystać z niej w przyszłości. • Produkt ten zawiera niewielkie elementy, które w przypadku połknięcia mogą spowodować uduszenie. Przechowuj go poza zasięgiem dzieci! • Aby poprawnie zainstalować i wykonać ergonomiczną regulację, należy zapoznać się z instrukcją telewizora. • Zaleca się zlecić wykonanie montażu i instalacji produktu wykwalifikowanemu instalatorowi lub sprzedawcy. • Produkt ten nadaje się wyłącznie do trzymania telewizorów o wskazanej masie i otworach mocujących. • Śruby w zestawie nadają się do większości telewizorów dostępnych na rynku, ale mogą nie być odpowiednie dla Państwa sprzętu. Należy sprawdzić, czy średnica, krok oraz długość śrub są odpowiednie do Państwa telewizora, w przeciwnym wypadku należy zakupić nowe. • Aby na konektorach nie było nadmiernego napięcia kable należy ułożyć luzno. • Wspornik nadaje się wyłącznie do domowych pomieszczeń wewnętrznych o temperaturze mieszczącej się w zakresie od +5°C do +40°C. • Do czyszczenia produktu należy używać szmatki zwilżonej roztworem wody i neutralnego mydła; nie należy używać rozpuszczalników. • Zalecamy, aby okresowo kontrolować punkty kotwienia oraz części ruchome lub rotujące. • Jeśli produkt jest uszkodzony, nie należy go używać. • Należy stosować się do instrukcji montażu zamieszczonej w książce instrukcji. Nie ponosimy żadnej odpowiedzialności w przypadku niestosowania się do tych instrukcji, ograniczeń w użytkowaniu ani w przypadku modyfikacji wspornika.

CZ Uchovte tento návod s pokyny pro případnou budoucí potřebu. • Tento výrobek obsahuje malé součásti, které mohou při jejich požití způsobit udušení. Držte mimo dosah dětí! • Pro správné nastavení televizoru a nastavení jeho ergonomické polohy zkontrolujte také pokyny v návodu k televizoru. • Montáž a instalování výrobku by měl provést technik či kvalifikovaný prodejce pověřený pracovnicí. • Výrobek je určený pouze k zavesení televizoru, přičemž musíte dodržet rozměrové popsané otvory. • Dodávané šrouby jsou vhodné pro převážnou většinu televizorů přítomných na trhu, ale nemusí být vhodné na Váš televizor. Zkontrolujte zda průměr, závit a délka šroubu jsou vhodné pro váš televizor, v opačném případě si musíte opatřit jiné, k tomu vhodné. • Kabely nesmí být příliš v pruti pro konektory, ponechejte je proto volně. • Držák je vhodný výhradně pro vnitřní použití v domácnostech s teplotou prostředí mezi +5°C a +40°C. • Pro čištění výrobku použijte jemně had navlhčený ve vodě s neutrálním mýdlem; nepoužívejte zásadné rozpouštědla. • Periodicky prohlíďte místo ukotvení držáku a součásti, které jsou pohyblivé či otočné. • Nepoužívejte výrobek pokud je poškozený. • Při sestavení výrobku postupujte dle návodu. Výrobce se zřiká své odpovědnosti v případě nerespektování těchto pokynů, při jiném než vymezeném použití a při provádění změn na držáku.

RO Va recomandăm să păstrați manualul de instrucțiuni pentru elemente mici care, dacă sunt înghițite, ar putea produce sufocarea. Nu lăsați la îndemâna copiilor! • Consultați manualul pentru aparatul TV în vederea instalării corecte și a reglării ergonomice. • Va recomandăm să apelezi la un instalator sau la un dealer calificat pentru efectuarea montajului. • Produsul este adecvat pentru a susține exclusiv aparate TV cu greutatea și orificiile de fixare indicate. • Șuruburile din dotare pentru fixarea aparatului TV de suport sunt adecvate pentru majoritatea televizorilor prezente pe piață, dar ar putea să nu fie potrivite pentru cel al dumneavoastră. Verificați ca diametrul, pasul și lungimea șuruburilor să fie adecvate pentru aparatul dumneavoastră TV, în caz contrar, cumpărați altele noi. • Pentru a evita tensionarea excesivă a conectorilor, lăsați cablurile libere atât cât este necesar. • Suportul este potrivit exclusiv pentru spații casnice cu temperatura cuprinsă între +5°C și +40°C. • Pentru curățarea produsului folosiți o șală îmbibată cu o soluție de apă caldută și săpun neutru, fără să utilizați solvenți. • Va recomandăm să verificați periodic punctele de fixare și componentele aflate în mișcare sau în rotație. • Dacă produsul este deteriorat, nu trebuie utilizat. • Respectați instrucțiunile de asamblare din manualul de instrucțiuni. Nu declinăm orice responsabilitate în cazul nerespectării acestor instrucțiuni, a limitelor de utilizare sau al modificării aduse suportului.

HU Javasoljuk, hogy őrizze meg a használati útmutatót a jövőbeni felhasználás céljából. • A termék apró alkotórészeket tartalmaz, amelyek lenyelése feltehetőleg okozhat Gyermekektől távol tartandó! • Olvassa el a TV-höz tartozó útmutatót a helyes elhelyezés és ergonomikus beállítás érdekében. • Javasoljuk, hogy a termék felszerelését és állítását egy szakember végezze el. • A termék kizárólag az előírt súlyú és rendelkezés TV meghajtóhoz rögzítésre alkalmas. • A TV-t a fali tartóhoz rögzítő, tartozékként nyújtott csavarok a kereskedelmi forgalomban lévő TV-k nagy többségéhez alkalmasak, de esetleg épp az Ön készülékéhez nem megfelelőek. Ellenőrizze, hogy a csavarok átmérője, menetemelkedése és hosszúsága megfelelőek-e az Ön TV-jéhez, ellenkező esetben vásároljon új csavarokat. • A csatlakozókra irányuló, túlzott feszültség elkerülése céljából hagyja kellőképpen lazára a kábeleket. • A fal tv tartó kizárólag otthoni, beltéri, +5°C és +40°C közötti hőmérsékletű környezetekben történő felhasználásra alkalmas. • A termék tisztításához egy langyos vizes és semleges szappanos oldattal megnedvesített törölközőt használjon, oldószereket ne alkalmazzon. • Javasoljuk, hogy időszakonként vizsgálja meg a rögzítési pontokat és a mozgó vagy forgó részeket. • A termék nem használható fel, amennyiben sérült. • Tartsa be a használati útmutató összeállítás előírásait. Minden felelősséget kizár a jelen utasítások és a használati megfigyelési figyelmeztetések hiánya vagy a fal tartón végzett átalakítások esetén. • SE • Vi rekommenderar att man sparar bruksanvisningen för framtida behov. • Produkten innehåller smådelar som kan orsaka kvävning om de sväljs. Förvaras utom räckhåll för barn! • Läs TV:n bruksanvisning för information om korrekt installation och ergonomisk inställning. • Vi rekommenderar att man låter en kvalificerad installatör eller återförsäljare utföra monteringen och installation av produkten. • Produkten är endast avsedd att bära TV-apparater med angiven vikt och angiven fästhål. • De skruvar som medföljer för att fästa TV-apparaten till stödet är anpassade för större delen av de TV-apparater som finns tillgängliga på marknaden, men det är möjligt att de inte passar just er apparat. Kontrollera att skruvarnas diameter, gängning och längd passar er TV. Om så inte skulle vara fallet måste ni införskaffa nya skruvar. • För att undvika för hög spänning på kontaktarna ska ni se till att kablarna inte är spända. • Stödet är anpassat endast för inomhusbruk i miljöer med temperatur mellan +5°C och 40°C. • Vid rengöring ska man använda en trasa som fuktas med en lösning av ljummet vatten och neutralt tvål. Använd aldrig lösningsmedel. • Vi rekommenderar att man regelbundet kontrollerar fästpunkter och delar som är i rörelse eller roterar. • Om produktet är skadat får den inte användas. • Följ alltid monteringsanvisningarna i bruksanvisningen. Vi ansvarar oss allt ansvar om dessa anvisningar eller användningsbegränsningarna inte följs, och för justeringar som utförs på stödet. • NO • Ta vare på bruksanvisningen for senere bruk. • Produktet inneholder smådelar som kan medføre kvælning hvis de svelges. • Produktet er kun egnet for TV med oppgitt vekt og festehull. • Bruksne som følger med for festing av TV-en til veggophenget passer til de fleste TV-er, men kanskje ikke til din TV. Kontroller at skruenes diameter, stigning og lengde passer til TV-en din. Hvis ikke, må du kjøpe nye. • Ikke strekk kablene for mye for å unngå for stor spenning på koblingene. • Veggophenget er kun egnet til innendørsbruk i private hjem ved en temperatur på mellom +5 og 40 °C. • Bruk en fuktig og lunkenet og mildt såpevann til rengjøringen. Ikke bruk løsningsmidler. • Kontroller jevnlig festepunktene og deler i bevegelse eller rotasjon. • Hvis produktet er skadet, må det ikke brukes. • Følg monteringsinstruksjonene i bruksanvisningen. Produsenten fraskriver seg ethvert ansvar hvis brukerbegrensningene ikke overholdes, eller hvis det utføres endringer på veggophenget.

FI Säilytä käyttöohje myöhempiä käyttöä varten. • Tuoteessa on pieniä osia, jotka nieltynä aiheuttavat tulohtuamisvaaran. Pidä etäällä lasten ulottuvilta. • Tarkista TV:n käyttöohjeesta oikea asennus ja ergonominen säätö. • Pyydä ammattilaisista asentajasta tai jälleensmyyjästä kokonaan ja asentamaan telin. • Telin soveltuu kantamaan ainoastaan TV:n. Noudata painoa ja kiinnitysreikien koskevia ohjeita. • Mukana toimitetut ruuvit TV:n kiinnityksessä sovelseensa sopivat useimmille markkinoilla löytyville TV:lle, mutta eivät ehkä omallei. Tarkista, että ruuvien halkaisija, kierre ja pituus sopivat omistamallasi TV:lle. Hanki muussa tapauksessa uudet ruuvit. • Jätä kaapelit riittävä ilyssä, ellei liittämiin kohdistuu liiaka jännitystä. • Telin soveltuu ainoastaan kotitalouksien sisätiloihin, joiden lämpötila on +5°C - +40°C. • Käytä telin puhdistukseen lämpimällä saippuavedellä kostutettua ruuua, älä liuotimia. • Tarkista kiinnityskohdat ja liikkuvat tai pyörivät osat säännöllisesti. • Jos tuote on vaurioitunut, sitä ei tule käyttää. • Noudata käyttöohjeen asennusohjeita. Valmistaja vapautuu kaikista vastuista, ellei näitä ohjeita tai käyttöohjeituknsia noudateta tai jos telinettä muutetaan.